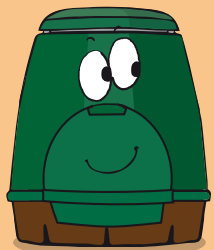


COMPOSTAGGIO DOMESTICO

Se hai un orto o giardino puoi effettuare il compostaggio domestico per trasformare gli scarti organici e vegetali in ottimo terriccio.

Per info: **Numero Verde 800-942951** urp@ascit.it

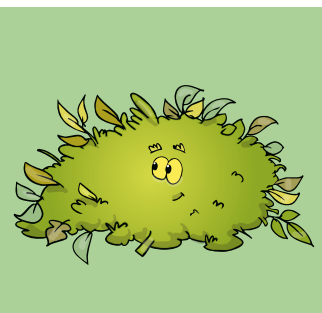
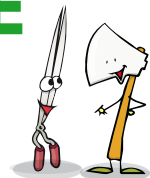
• composter



RACCOLTA VERDE

#

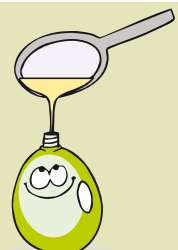
Consulta il calendario del tuo comune



OLIO DA CUCINA

Esponilo in un flacone di plastica trasparente (max 2 litri) con tappo ben avvitato. Sarà ritirato dall'operatore di zona.

NON utilizzare bottiglie di vetro



Le ISOLE ECOLOGICHE

Vedi sul sito ascit.it il Centro di Raccolta più vicino al tuo territorio.

REGOLE e CONTROLLO QUALITÀ



Per assicurare la buona riuscita del servizio è necessaria la collaborazione di tutti e il rispetto di alcune semplici regole:

- utilizzare solo sacchi e contenitori forniti da ASCIT;
- seguire attentamente le istruzioni per la separazione delle varie tipologie di rifiuti;
- rispettare i giorni di raccolta (non saranno ritirati i sacchi e/o i contenitori con materiali diversi da quelli previsti dal calendario);
- esporre i contenitori e/o i sacchi entro le ore 6,00 del mattino o la sera precedente dopo le ore 20,00;
- ritirare i contenitori prima possibile dopo lo svuotamento;
- segnalare gli eventuali disservizi.

ASCIT intende aiutare il cittadino a conferire in maniera corretta il rifiuto nel giorno previsto dal calendario, ma anche verificare che la qualità del rifiuto differenziato corrisponda agli standard previsti dai centri di raccolta e selezione del materiale.

Gli operatori che effettuano il servizio di raccolta, lasceranno dei bollini colorati sul sacchetto a seconda del messaggio che si vuole comunicare all'utente.

Materiale esposto nel giorno sbagliato

Non differenziato correttamente

La raccolta differenziata è un obbligo di legge che prevede multe per i trasgressori come previsto dal regolamento comunale

•blumediaweb.it

RITIRO INGOMBRANTI

Numero Verde
800-146219

URP

Informazioni, reclami, suggerimenti sui servizi di raccolta urp@ascit.it

Numero Verde
800-942951

ASCIT.it

Servizi Ambientali S.p.A.
www.ascit.it

Via San Cristoforo, 82
55013 Lammari
protocollo@ascit.it

UNI EN 9001:2015
UNI EN ISO 14001:2015
BS OHSAS 18001:2007
UNI ISO 37001:2016

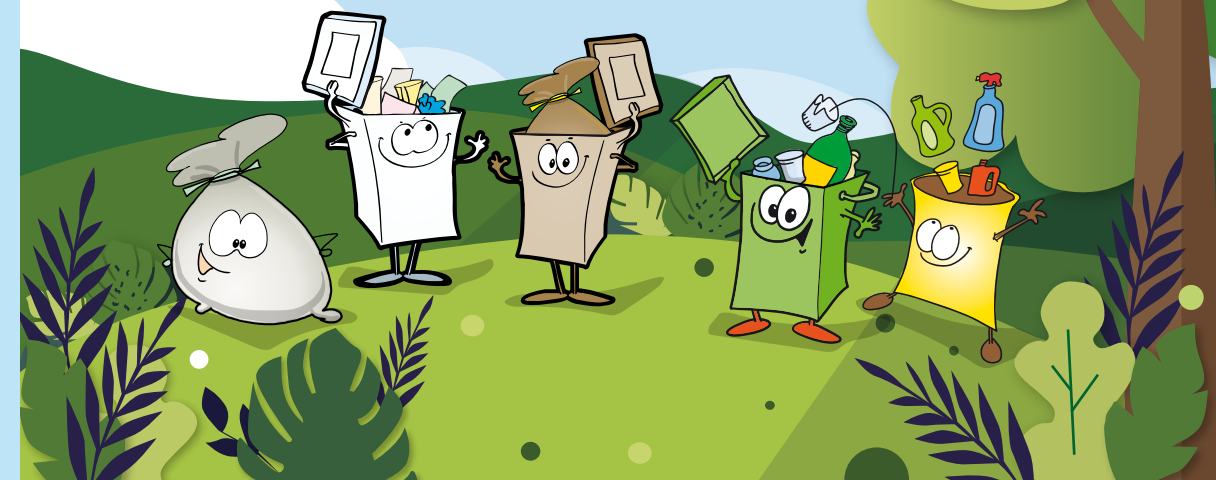
CERTQUALITY
SISTEMI DI GESTIONE CERTIFICATI

Guida alla raccolta differenziata

ASCIT.it

Socio Unico - Società soggetta a direzione e controllo di Retiambiente SpA

INSIEME FACCIAMO LA DIFFERENZA




Comune di Barga


COMUNE DI
BORGO A MOZZANO


Comune di Fabbriche
di Vergemoli


Comune di
Sillano Giuncugnano

MULTIMATERIALE

Si

Solo imballaggi in plastica, in polistirolo, in latta e tetrapack.

Ad esempio:

- contenitori per alimenti e per l'igiene
- grucce per abiti in plastica e metallo
- piatti e bicchieri di plastica monouso



No

Tutti gli oggetti che non sono imballaggi:

- guanti e mascherine
- tubi in plastica
- capsule per caffè
- materiale compostabile
- bacinelle e secchi
- giocattoli, cd, dvd
- barattoli vernici e solventi
- materiali edili

VETRO

Si

Solo contenitori in vetro.

- bottiglie
- vasetti
- fiaschi
- barattoli

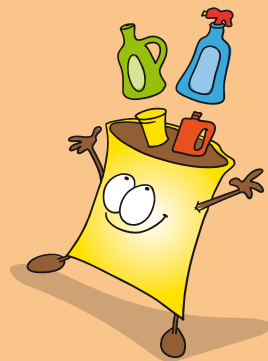


No

- ceramica e porcellana
- cristallo
- lampadine e neon
- specchi
- lastre di vetro
- damigiane
- pirofile



• sacco giallo



ORGANICO

Si

- avanzi di cucina cotti e crudi
- pesce, carne, ossa
- fondi di caffè, filtri di tè
- fazzoletti e tovaglioli di carta
- carta unta
- cenere di legna spenta (in modeste quantità)

#

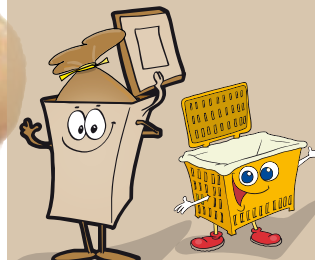
Inserisci i sacchetti compostabili nella biopattumiera e tienila in casa. Esponi poi il contenitore marrone con i sacchetti pieni e chiusi

No

- salviette umidificate
- lettiere per animali
- mozziconi di sigarette



- sacchi compostabili in mater-bi
- biopattumiera areata
- contenitore marrone



CARTA e CARTONE

Si

- giornali • libri • quaderni • sacchetti di carta
- imballaggi di cartone (schiacciati per ridurre il volume)
- cartoni per pizza

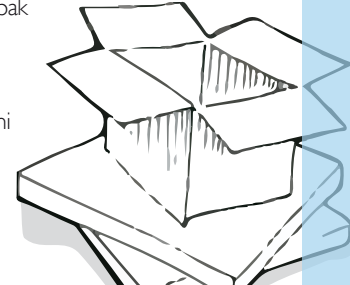
#

OK a piccole quantità fuori dal contenitore, ma in pacchi legati o scatole di cartone di peso <15 Kg

No

Non è ammesso conferire la carta in sacchi di plastica.

- carta plastificata • carta oleata
- carta da forno • carta stagnola
- tetrapak



- contenitore bianco



NON RICICLABILE

Si

- guanti e mascherine • capsule per caffè
- siringhe • bacinelle e secchi • carta oleata e plastificata • cd, dvd • ceramica e porcellana
- cosmetici e cotton fioc
- giocattoli • lamette da barba • lampadine a filamento
- lettiere per animali • nastro adesivo e abrasivo • penne e pennarelli
- radiografie, rullini fotografici e fotografie
- sacchetti dell'aspirapolvere
- spazzolini da denti • spugne e stracci
- mozziconi di sigaretta • posate in plastica e in metallo
- pentole di piccole dimensioni

No

tutti i materiali che per volume, peso o qualità non possono essere inseriti nel sacco grigio vanno consegnati presso le Stazioni Ecologiche.

Ad esempio:

- contenitori contaminati
- apparecchiature elettriche ed elettroniche
- inerti
- stendini
- giocattoli



- sacco grigio



PANNOLINI e PANNOLONI

Alle famiglie che devono smaltire pannolini o pannoloni vengono consegnati dall'operatore, a richiesta, sacchi di colore viola da esporre nel giorno previsto dal calendario.

#

Per un passaggio aggiuntivo fare richiesta tramite il modulo apposito scaricabile dal sito ascit.it



- sacco viola

